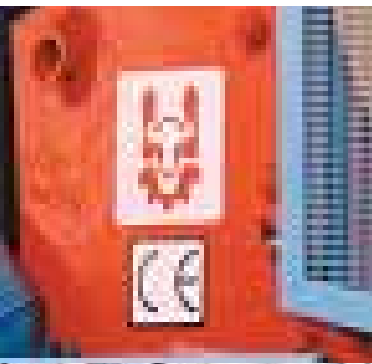




## ALIMENTATEURS À TIROIRS ZP

- Haute fiabilité d'exploitation
- Coûts peu élevés pour l'exploitation et l'entretien
- Installation et Maintenance facile



# Alimentateurs à tiroirs ZP

## ALIMENTATION



Alimentation à tiroirs ZP 1000x5000



Alimentation par un alimentateur ZP 1000x5000



Alimentateur à tiroirs ZP 1000x5000

Les alimentateurs à tiroirs sont destinés à une alimentation de blocs et en granulats.

Ils sont utilisés dans les ateliers de traitement de matériaux pour l'alimentation à partir de trémies primaires vers des cribles primaires ou des broyeurs.

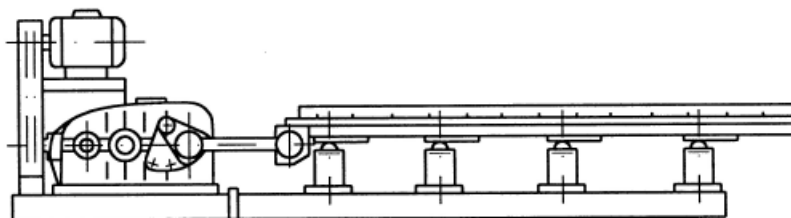
Parmi les excellentes caractéristiques d'exploitation des alimentateurs scalpeurs vibrants, il y a :

- Haute fiabilité d'exploitation
- Coûts peu élevés d'exploitation et d'entretien
- Haute performance
- Remplacement facile des pièces de rechange
- Commande et entretien peu exigeants

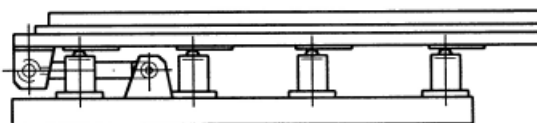
Caractéristiques principales des alimentateurs à tiroirs

- La quantité alimentée peut être réglée suivant le degré par le changement de la course ou continuellement à l'aide d'un variateur de fréquence.
- Les alimentateurs à tiroirs sont conçus pour une exploitation lourde et peuvent travailler annuellement dans un milieu humide et poussiéreux.
- Le fonds du tiroir est muni d'un blindage en matériau hautement résistant à l'abrasion.
- Les alimentateurs peuvent être livrés en version courte avec une commande munie d'une boîte de vitesses classique et d'un mécanisme à bielle (variante A) ou avec une commande hydraulique placée sous le tiroir (variante B).

Alimentateur à tiroirs – variante A



Alimentateur à tiroirs – variante B



Paramètres techniques principaux

Type	Largeur de l'alimentateur	Longueur de l'alimentateur	Dimensions maxi des matériaux	Capacité	Moteur électrique
	mm	mm	mm	t/h	kW
ZP 650	650	2500-4000	500	130	5 - 7
ZP 800	800	3000-4500	650	200	7 - 10
ZP 1000	1000	3500-5000	800	400	14 - 16
ZP 1250	1250	4000-5500	1000	585	20 - 29
ZP 1600	1600	4500-6000	1300	775	31 - 37
ZP 2000	2000	5000-6500	1600	1050	37 - 50

La performance est indiquée pour un densité foisonnée de matériau de 1,6t/m3 et une inclinaison du fond de l'alimentateur 5°.



[www.pspengineering.cz](http://www.pspengineering.cz)

Après plus de cinquante ans, la société PSP Engineering est un fournisseur important de systèmes de traitement et de produits complets pour la fabrication de matériaux de construction et le traitement de matières premières livrées pour les cimenteries, les fabriques de chaux, les carrières, gravières et sablières.

**PSP Engineering SA**  
Kojetínská 71, n° 358  
750 53 Přerov, République Tchèque  
Tél. : + 420 581 232 251, + 420 581 233 414  
Fax : + 420 581 204 955  
e-mail: [info@pspeng.cz](mailto:info@pspeng.cz)  
[www.pspengineering.cz](http://www.pspengineering.cz)

