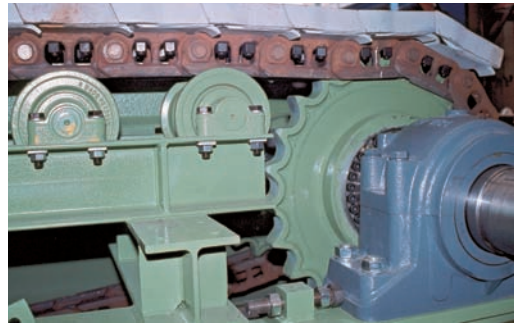


## ALIMENTATEURS À TABLIERS MÉTALLIQUES SÉRIE LOURDE « AF »

Fabriqués en différentes tailles selon les besoins et les applications, ils sont fabriqués sur la base d'un train de chenilles avec des plaques moulées articulées, des chaînes de pelles et des rouleaux de support.



## SCALPEURS PRIMAIRES "GS-P"

Ces cribles scalpeurs type grizzly à mouvement linéaire, dimensionnés pour des débits élevés et de larges blocs, sont dessinés pour une installation conjointe avec nos alimentateurs CVK et HP.



## CRIBLES GRIZZLY "GS"

Les cribles à vibration circulaire libre, avec un premier étage équipé de barres et un second étage équipé d'une grille métallique ou de plaques d'acier perforées, sont conçus pour la séparation de tout produit stérile ou comme by-pass avant le concassage.

Ils sont adaptés pour des alimentations de produits de taille moyenne, généralement dans des applications secondaires.



## CRIBLES À DOIGTS "FSU"

Par un mouvement linéaire ou par vibration circulaire libre (FSC), ces cribles sont équipés d'un étage avec des doigts spéciaux pour des applications difficiles avec des produits humides et collants, ceci afin d'optimiser les coupes granulométriques jusqu'à 10 mm ou moins, en fonction des granulométries d'alimentation. Les doigts sont moulés dans un caoutchouc spécial ou dans du polyuréthane afin d'atteindre leur propre résonance.



## CRIBLES À VIBRATION CIRCULAIRE LIBRE "CVS"

Notre gamme de production présente ces cribles basiques avec des surfaces de criblage allant de 3 à 12,6 m<sup>2</sup>. Nous pouvons vous proposer des unités avec 1 à 4 étages et toute une gamme d'accessoires : systèmes de lavage, grille caoutchouc ou polyuréthane, ou en acier inox.

