

## TROMMELS ROTATIFS "RT"

Ces machines sont disponibles avec un recouvrement complet et utilisées pour le criblage de produits alluvionnaires et de stériles.



## TAMBOUR DE LAVAGE "WB"

Normalement fabriqués en configuration à contre-courant, ils sont aussi disponibles en configuration à équi-courant. Selon les besoins de lavage, ils peuvent avoir un diamètre de 1,5 à 3,5 m et une longueur de 5 à 9 m pour des capacités allant jusqu'à 500 t/h. Les blindages et les pelles de relevage peuvent être en caoutchouc ou en acier.



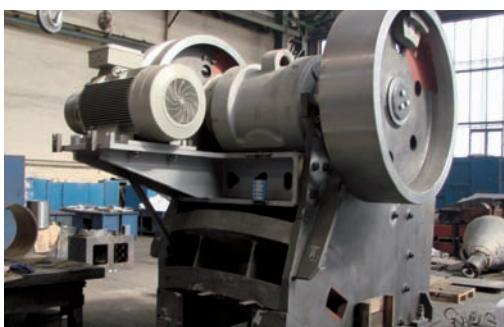
## LOG-WASHERS CONFIGURATION LOURDE "DSW"

Ils sont proposés dans une large gamme afin de laver les matériaux les plus difficiles même avec présence d'agile et de minéraux altérés. Les arbres porte-pelles sont fabriqués en tubes Mannesmann de grande épaisseur; étanchéité avec système Duo-Cone. La boîte de vitesse et de synchronisation est externe et les transmissions des boîtes de vitesse sont planétaires ou à arbre parallèles.



## CONCASSEURS À MÂCHOIRE SIMPLE EFFET "DCJ"

Les concasseurs PSP de la gamme DCJ sont proposés en différentes tailles allant du modèle 500 x 300 mm au modèle 1600 x 1250 mm et sont de conception robuste et fiable. Certains éléments auxiliaires sont disponibles tels que le réglage hydraulique de la fente débitreuse, les systèmes de sécurité dans la roue folle ou bien les nouveaux systèmes hydropneumatiques.



## CONCASSEURS À MÂCHOIRE DOUBLE EFFET "DCD"

Conçus pour le concassage de matériaux durs et abrasifs, ils sont fabriqués à l'usine de PSP en différentes tailles allant du modèle 500 x 400 mm au modèle 2000 x 1600 mm et sont proposés avec différents types de mâchoires selon le matériau à concasser.

